

Partner

Flugsport Berlin

Rundflüge, „Pilot für einen Tag“, Lizenz für Ultraleicht-Flugzeuge oder Privatpilotenlizenz – alles im Angebot bei Ralf Pandel und seinem Team. Und wer dann mit fertiger Lizenz in der Tasche UL oder Sportflugzeug benötigt, kann dies hier chartern. Flug-sport Berlin ist außerdem autorisierter Vertriebspartner der Firma COMCO IKARUS Deutschland.

www.flugsport-berlin.de - Tel. 033932-60150

TAKE OFF Fallschirmsport GmbH, rainbow design GmbH, Air Lift GmbH

Bei TAKE OFF dreht sich alles um den freien Fall. Zum Angebot gehören Tandemsprünge, Fallschirmkurse, Fallschirmhandel und -wartung. Mit der Sparte rainbow design verfügt TAKE OFF über Deutschlands größten Hersteller von Sonderbekleidung für den Fallschirmsport. Die ebenfalls zu TAKE OFF gehörende Air Lift GmbH ist die Betriebsgesellschaft des hauseigenen Flugzeuges – der 18-sitzigen Cessna Grand Caravan D-FUMP.

www.funjump.de / www.rainbowsuits.com
Tel. 033932-72238

Lange & Aigner AERO GbR

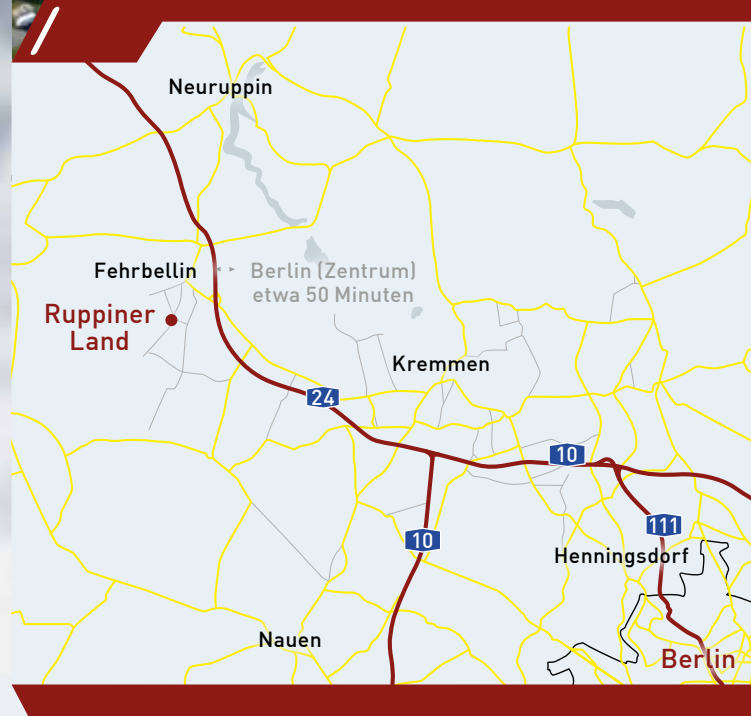
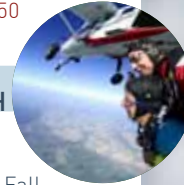
2009 eröffnete das Flugplatzbistro **airbase**. Es liegt mitten im Herzen des Flugplatzes mit bester Sicht auf die Landebahn und die Landeweise der Fallschirmspringer. Gern arrangiert das airbase-Team auch Essen und Trinken für größere Gruppen, Familienfeiern etc. Geöffnet Dienstag bis Sonntag; November bis März z.T. geschlossen

www.airbase-fehrbellin.com Tel. 033932-60961

Carsten Milbach

Seit 2010 kann der Flugplatz auch Hangar-Stellplätze anbieten. Bei Interesse bitte direkt über Herrn Milbach oder über den Flugplatz anfragen.

Tel. 0171-4902008



Flugplatz Ruppiner Land GmbH
Flugplatzstr. 3
16833 Fehrbellin
Tel. 033932-72412
Fax 033932-60366
www.flugplatz-ruppiner-land.de
info@flugplatz-ruppiner-land.de



Geschichte vom Flugplatz Ruppiner Land

Stück für Stück entwickelt sich aus einer Wiese für den ehemaligen Agrarflug ein gemütlicher und moderner Sportflugplatz. Gemeinsam mit dem Land Brandenburg, der Stadt Neuruppin, der Gemeinde Fehrbellin und privaten Investoren entstanden seit 2002 inzwischen eine asphaltierte Landebahn, Tower, Flugzeughallen und Gebäude für Gastronomie, Flugschule, Fallschirmschule und einen Konfektiionsbetrieb.



Umgebung

Der Flugplatz liegt am Südrand von Fehrbellin nur 5 min entfernt von der BAB24/Abfahrt Fehrbellin. 15 min Richtung Norden erreicht man die Fontanestadt Neuruppin – eine architektonisch reizvolle Stadt mit weiten Straßen und Plätzen im Zentrum und restaurierter Altstadt mit kleinen Gassen und netten Kneipen in Ufernähe.

Tipps in der Umgebung:

Westernreiten in Brunne mit www.bs-ranchtours.de

Paddeltouren mit www.rhinpaddel.de

Fahrradfahren/Skaten auf dem ehemaligen Bahndamm. Neuer ca. 13 km langer Radweg von Paulinaue nach Fehrbellin durch Wald und Wiese.

Bademöglichkeiten z.B. in Wustrau www.wustrau.de.

Fontane Therme Neuruppin. Direkt am See gelegenes Hotel mit toller Therme und auf den See hinausgebauter Seesauna. www.fontane-therme.de

Weinhaus am Neuen Markt/Neuruppin. Mischung aus Bistro und Weinhandel mit angenehmer Atmosphäre und fairen Preisen. www.weinhausamneuenmarkt.de

Gut Hesterberg – außergewöhnlicher Agrarbetrieb zum „Anfassen“. Mit Führungen, wunderschönen Gebäuden, sehr leckerem Essen etc. www.guthesterberg.de

mehr Infos unter www.flugplatz-ruppiner-land.de

Flugplatzdaten

Telefon
0339332 - 72412

Fax
0339332 - 60366

E-Mail
info@flugplatz-ruppiner-land.de

ICAO-Kennung
EDBF

Frequenz
122,5 Fehrbellin Info

Mo bis Fr
9:00 bis 18:00 Uhr lcl, danach PPR bis SS+30

Sa, So, Feiertags
9:00 bis 19:00 Uhr lcl, danach OR bis SS+30

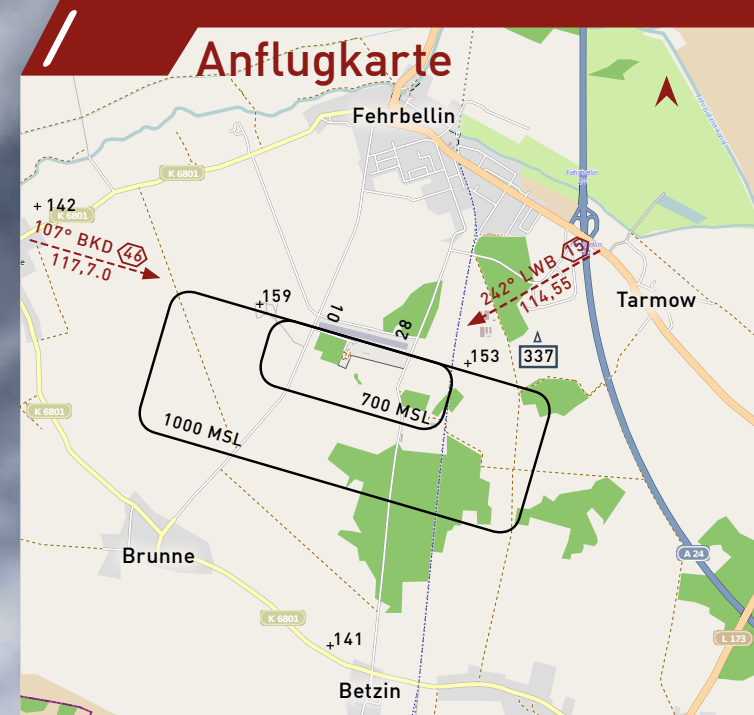
Zulässige Luftfahrzeugarten
Motorflugzeuge bis 5,7t, Hubschrauber,
Motorsegler, Ultraleichtflugzeuge, Ballon, PJE

Elevation
41,25m / 135,3ft

Landebahn
Asphalt 10/28
TORA, TODA, LDA 780m
ASDA 905m
(versetzte Schwellen in beiden Richtungen)

Kraftstoff
AvGas
JET A1

Anflugkarte



Lärmsensible Regionen

